



Universidad Centroamericana  
de Ciencias Empresariales



FACULTAD DE  
CIENCIAS MÉDICAS

## CARRERA DE

# PSICOLOGÍA

**TURNO:** LUNES A VIERNES | SABATINO | DOMINICAL

**MODALIDAD:** PRESENCIAL | VIDEOCONFERENCIAS EN VIVO

**DURACIÓN:** 4 AÑOS

**Hyflex**



La Carrera de Psicología en UCEM es un programa integral diseñado para formar psicólogos excepcionales, equipados con un profundo entendimiento del comportamiento humano, la salud mental y el bienestar psicosocial. Este programa no solo se enfoca en el conocimiento científico y técnico necesario para abordar y manejar problemas y trastornos psicológicos contemporáneos, sino que también incorpora un fuerte componente ético y de valores, esencial en la práctica psicológica.

El plan de estudios de UCEM combina la teoría psicológica con aplicaciones prácticas, preparando a los estudiantes para intervenir eficazmente en una variedad de contextos. Esto incluye la educación, donde pueden fomentar el desarrollo y bienestar de estudiantes de todas las edades; la gestión del talento humano y la organización empresarial, donde aplican sus conocimientos para mejorar el ambiente laboral y la eficiencia organizacional; y la atención clínica, proporcionando terapia y apoyo psicológico a individuos y grupos.

Además, la carrera integra disciplinas conexas como la neurociencia y la sociología, enriqueciendo la comprensión de los estudiantes sobre los múltiples factores que influyen en la psique humana. Esto les permite adoptar enfoques holísticos y multidisciplinarios en su práctica profesional.

Los graduados de Psicología de UCEM están preparados para enfrentar los desafíos psicológicos modernos con empatía, competencia y una perspectiva global, contribuyendo significativamente al mejoramiento de la salud mental y el bienestar en la sociedad.

\*Prácticas y laboratorios presenciales

**INSCRIBITE AHORA**

**5859-0059** | [ucem.edu.ni](http://ucem.edu.ni)



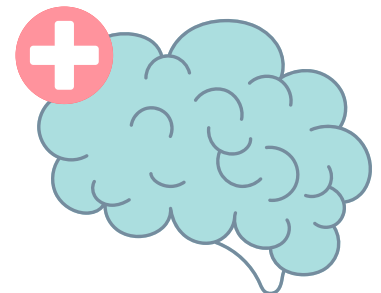
## FORTALEZAS DE NUESTRO PROGRAMA

Nuestro programa de Licenciatura en Psicología está diseñado para ofrecer una educación excepcional, combinando conocimientos técnicos y científicos con un fuerte énfasis en valores éticos. Este equilibrio asegura la formación de profesionales no solo competentes sino también conscientes de su impacto en la sociedad.

- **Enfoque Integral y Ético:** Profundizamos en conocimientos técnicos y científicos, complementados por un énfasis en la ética y los valores humanos, preparando a los estudiantes para ser profesionales conscientes y socialmente responsables.
- **Diversidad en Aplicaciones Prácticas:** Nuestro pensum está diseñado para habilitar a los estudiantes a trabajar eficientemente en una variedad de contextos, incluyendo la educación, la gestión empresarial y la atención clínica, reflejando nuestro compromiso con una educación versátil y aplicada.
- **Multidisciplinaria en la Enseñanza:** Integramos conocimientos de neurociencia, sociología y otras disciplinas relevantes para fomentar un enfoque holístico en la práctica profesional, enriqueciendo la comprensión y aplicación de los conceptos psicológicos.
- **Preparación Versátil para el Futuro:** Nuestro currículo prepara a los estudiantes con habilidades aplicables en múltiples áreas de la psicología, desde la salud mental hasta la consultoría organizacional, formando profesionales adaptables y capaces de enfrentar diversos retos.

### Compromiso con la excelencia en Psicología

En la UCEM, estamos comprometidos con el desarrollo integral de nuestros estudiantes, proporcionándoles las herramientas necesarias para sobresalir en el diverso y dinámico campo de la psicología. Nuestro programa no solo se enfoca en el conocimiento académico, sino también en el desarrollo personal y profesional, asegurando que nuestros graduados estén preparados para liderar y contribuir significativamente en sus respectivos campos.





## PERFIL DE EGRESADO



El perfil del graduado de Psicología de UCEM es de un profesional altamente capacitado y versátil, con competencias para actuar en múltiples áreas de la psicología. En el campo de la salud mental y rehabilitación, estos graduados están preparados para trabajar en clínicas, hospitales, centros de salud y ONGs, donde pueden realizar evaluaciones diagnósticas y proporcionar intervenciones terapéuticas clínicas de alta calidad.

Como consultores o directores de investigación y evaluación educativa, estos profesionales están equipados para elaborar diseños metodológicos avanzados y desarrollar evaluaciones utilizando técnicas psicométricas modernas. Además, poseen la habilidad para desarrollar y optimizar procesos de enseñanza-aprendizaje, contribuyendo a la mejora continua de la calidad educativa.

En el ámbito empresarial y organizacional, los graduados de UCEM están capacitados para diseñar e implementar proyectos de desarrollo humano y gestionar eficazmente el talento humano, alineando sus estrategias con la Misión, Visión y Propósito Estratégico de las empresas. Esta formación integral les permite adaptarse a distintos contextos y necesidades, promoviendo el bienestar y el desarrollo tanto en individuos como en organizaciones.

## CAMPO LABORAL



**Hospitales, Clínicas y Consultorios Psicológicos:** Brindando terapia y apoyo psicológico a pacientes con diversas necesidades.

**Empresas de Todos los Sectores Industriales:** Trabajando en la gestión del talento humano, desarrollo organizacional, y bienestar laboral.

**Centros de Rehabilitación Psicosocial:** Asistiendo en la recuperación y reintegración social de personas con trastornos mentales y adicciones.



**Centros Educativos en Todos los Niveles:** Como psicólogos escolares, orientadores o en programas de intervención temprana.

**Organismos Estatales, Privados y No Gubernamentales:** En roles de asesoramiento, diseño de políticas públicas de salud mental y programas de intervención comunitaria.

**Organismos Judiciales, Policiales y Forenses:** Como expertos en psicología criminal, evaluación de testigos y asesoramiento en casos legales.

**Docencia e Investigación:** En universidades y centros de investigación, aportando al avance del conocimiento psicológico.

**Consultoría en Recursos Humanos y Desarrollo Organizacional:** Mejorando la dinámica de trabajo y la productividad empresarial.

**Medios de Comunicación y Publicidad:** Aplicando la psicología en la creación de contenido y estrategias de marketing.

**Deporte y Alto Rendimiento:** Trabajando con atletas y equipos para mejorar el rendimiento y manejar la presión.

**Servicios de Emergencia y Respuesta a Crisis:** Ofreciendo apoyo psicológico en situaciones de emergencia y desastres.

**Terapia Online y Telepsicología:** Proporcionando servicios psicológicos a través de medios digitales.

**Salud Pública y Epidemiología del Comportamiento:** Investigando y abordando problemas de salud pública desde una perspectiva psicológica.



## 1° AÑO

### • I Cuatrimestre

- Comunicación Efectiva
- Biología General, Celular y Molecular
- Matemática
- Historia de la Psicología

### • II Cuatrimestre

- Anatomía General
- Psicología General
- Informática
- Antropología y Sociología

### • III Cuatrimestre

- Estadística I
- Psicología del Desarrollo Infantil
- Comunicación Asertiva en Psicología
- Neurociencias I

## 2° AÑO

### • IV Cuatrimestre

- Ética Profesional
- Estadística II
- Neurociencias II
- Psicología del Desarrollo del Adolescente y del Adulto

### • V Cuatrimestre

- Redacción Técnica
- Psicología Educativa y del Aprendizaje
- Teoría de la Personalidad I
- Técnicas de la Entrevista Clínica en Psicología
- Psicopatología I

### • VI Cuatrimestre

- Técnicas de Medición Psicológica I
- Equidad de Género
- Problemas del Aprendizaje I
- Teoría de la Personalidad II
- Psicopatología II
- Prácticas de Familiarización I

## 3° AÑO

### • VII Cuatrimestre

- Técnicas de Medición Psicológica II
- Problemas de Aprendizaje II
- Psicología Organizacional I
- Psicodinámica de Grupos

### • VIII Cuatrimestre

- Formulación y Evaluación de Proyectos
- Educación Excepcional
- Psicología Organizacional II
- Técnicas de Medición Psicológicas III

### • IX Cuatrimestre

- Psicología de los Desórdenes Alimenticios
- Gestión del Talento Humano I
- Inteligencia Emocional Aplicada
- Psicología del Consumidor
- Prácticas de Familiarización I

## 4° AÑO

### • X Cuatrimestre

- Gestión del Talento Humano II
- Psicología Social
- Psicodiagnóstico I
- Psicología de Comportamiento Sexual

### • XI Cuatrimestre

- Metodología de la investigación
- Clínica sobre las Adicciones y Toxicomanía
- Psicodiagnóstico II
- Psicología de la Salud
- Salud Mental en Situaciones de Desastres

### • XII Cuatrimestre

- Psicofarmacología
- Psicología Comunitaria
- Psicoterapia
- Seminario de Tesis
- Prácticas de Especialización
- Tesis Monográfica